

3.º CICLO DO
ENSINO BÁSICO

CONQUISTAR

Subida ao Pódio

EXERCÍCIO 1

O A D F G E R T Q S X V C B P J O H
D C R I A S R F G U H Q B O Z A S N
R I J P L H B A S Q U E T E B O L M
T C A F B N T D I E Z C S Q U S V E
L T I E F U R X F H L A S T U F A B
C J I C U D S A J M T V E C Z U H V
A B D H L B R M E Ó N S I A B T L L
F H U Z S I X A N D E B O L S E R O
G Ó P I A U S J H F D S A G M B B B
A Q D V L R O M T B L O P Z Q O E I
R F R O U P H T O S E I N C V L G E
T L A L G E C S D P B T Q R T D Z L
J H Ó Q U E I X P A T I N S H M P O
I S J S G I Ó H A F G H S U Q E I V
M A T R N B V C X U R E Q N T A Z S
N C O M S I T E L T A T I S M O F T
B V P L T A S I N H Ó I R T E Q H A

ANDEBOL

CICLISMO

HÓQUEI PATINS

ATLETISMO

FUTEBOL

VOLEIBOL

BASQUETEBOL

FUTSAL

EXERCÍCIO 2



Torre Eiffel
França



Torre de Pisa
Itália



Casa da Ópera de Sidney
Austrália



Sagrada Família
Espanha



Muralha da China
China



Big Ben
Reino Unido

2.1.



2.2.1. Europa.

2.2.2.

1. América _____

2. África _____

3. Ásia _____

4. Oceânia _____

2.2.3.

2.2.3.1. Por que Oceano é banhado o Reino Unido? Oceano Atlântico

2.2.3.2. Qual é a capital dos seguintes países?

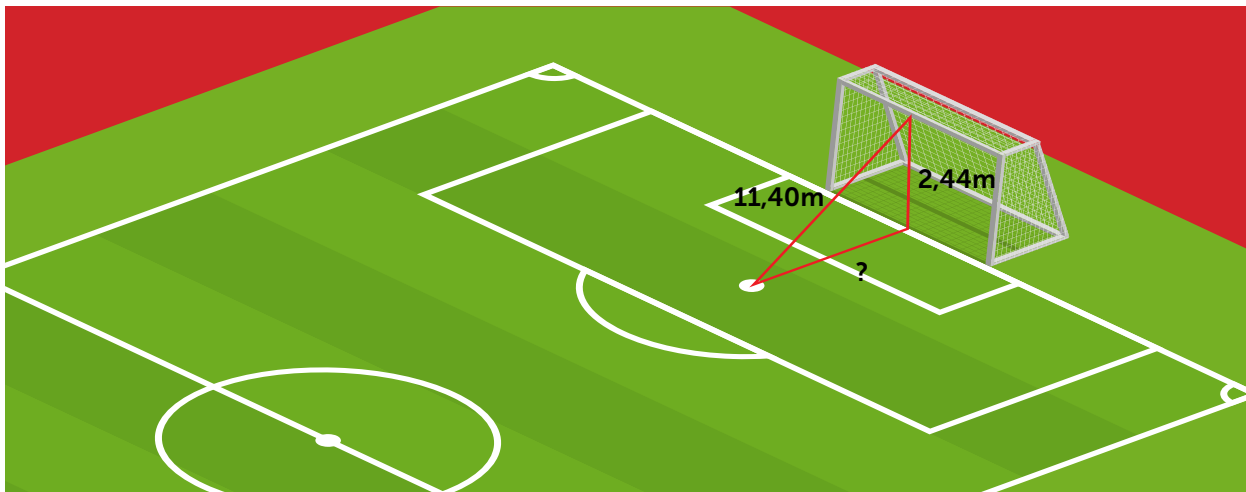
Polónia: Varsóvia

Suíça: Berna

Noruega: Oslo

Hungria: Budapeste

EXERCÍCIO 3



Tendo em conta o Teorema de Pitágoras:

Sendo a e b dois catetos e h a hipotenusa,

$$a = ?$$

$$b = 2,44\text{m}$$

$$h = 11,40\text{m}$$

Aplicando a fórmula,

$$a^2 = 11,40^2 - 2,44^2$$

$$a^2 = 129,96 - 5,96$$

$$a^2 = 124$$

$$a = \sqrt{124}$$

R: a distância real da linha de baliza até à marca de grande penalidade é de 11,13m, aproximadamente 11 metros.

EXERCÍCIO 4

OPERAÇÃO HISTÓRIA

4.1.

$$\begin{array}{ccccccc} \begin{array}{c} \text{Flower} \\ \text{Flower} \\ \text{Flower} \end{array} & + & & + & & = & 30 \\ \begin{array}{c} \text{Bridge} \\ \text{Bridge} \\ \text{Bridge} \end{array} & + & & + & \begin{array}{c} \text{Flower} \end{array} & = & 20 \\ \begin{array}{c} \text{Bridge} \\ \text{Soldier} \\ \text{Soldier} \end{array} & + & & + & & = & 9 \\ \begin{array}{c} \text{Bridge} \\ \text{Soldier} \\ \text{Flower} \end{array} & + & & + & & = & ? \end{array}$$

Resposta: 25

4.2. A que momento da história de Portugal se referem as imagens utilizadas na alínea anterior?

Revolução dos Cravos, 25 de abril de 1974.

EXERCÍCIO 5

INSTASTÓRICO

5.1. Agora terão a oportunidade de serem vocês a criarem um perfil do Instagram. Identifiquem o momento histórico e deem asas à vossa criatividade para completarem esta publicação. Para tal, sigam também as seguintes instruções:

Em relação ao acontecimento: (A solução apresentada é uma das possíveis respostas).

5.1.1. Definem o autor da publicação, que deve estar relacionado com este momento histórico;

R: Mário Soares.

5.1.2. Refiram a data e localização do acontecimento;

R: 12 de junho de 1985, em Lisboa no Mosteiro dos Jerónimos;

5.1.3. Criem a descrição da publicação.

R: Tratado de adesão à CEE assinado. Hoje é um dia histórico para Portugal!

5.1.4. Inventem hashtags relacionados com este momento da história.

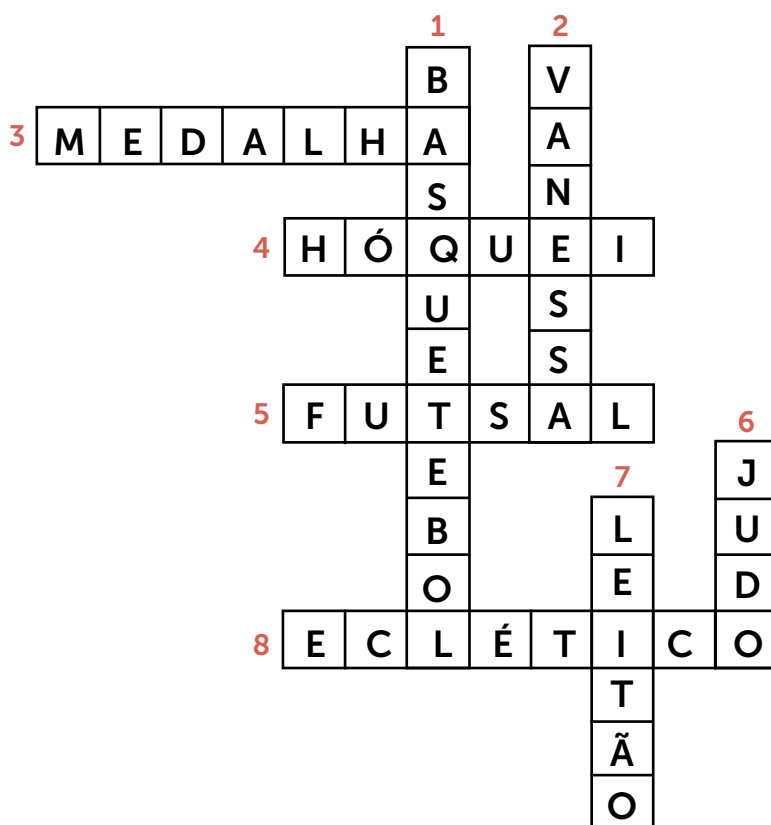
R: #portugalnacee #tratadodeadesão #lisboa #comunidadeeuropeia, etc.



EXERCÍCIO 6

PROEZAS CRUZADAS

Recordamos, agora, as áreas 2, 3 e 4 do Museu. Preenchem as palavras cruzadas usando as pistas que vos são dadas e a vossa memória para completarem este desafio com sucesso.



Horizontal

3. Pode ser de ouro, prata ou bronze, consoante a classificação.
4. Não pode ser jogado sem se ter um stick.
5. É semelhante ao futebol, mas praticado dentro de um pavilhão.
8. Adjetivo que descreve um clube que pratica várias modalidades.

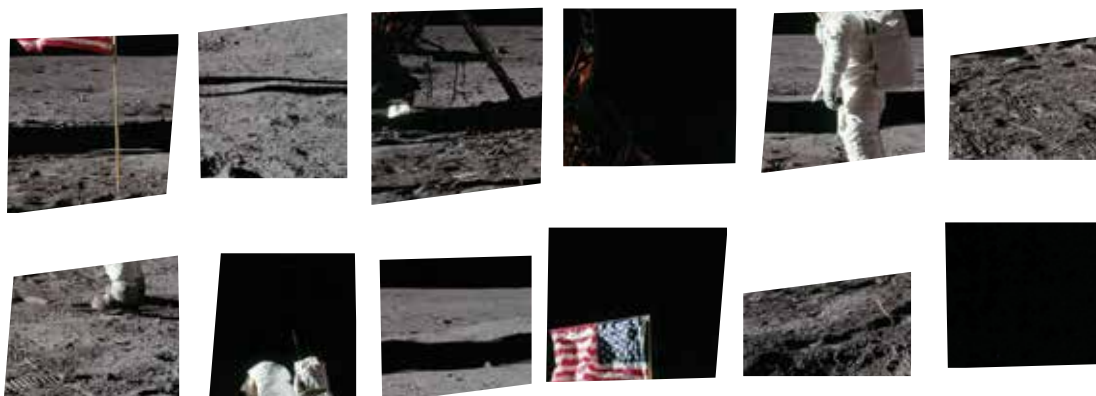
Vertical

1. O objetivo desta modalidade é encestar uma bola.
2. Primeiro nome da atleta de triatlo do SLB que venceu a medalha de prata nos Jogos Olímpicos de Pequim 2008.
6. Arte marcial de combate praticada por Telma Monteiro.
7. Apelido do primeiro atleta do SLB a conquistar uma medalha olímpica.

EXERCÍCIO 7

FRAGMENTOS DA HISTÓRIA

A maior parte das imagens têm um problema: quando se desfazem, dificilmente são recuperáveis. A vossa tarefa é identificar o que esta fotografia desfeita representa e identificar, também, o ano e o mês em que aconteceu! Conseguem descobrir?



O U J 9 6
H L 1 9

Acontecimento: Homem chega à Lua

Mês: julho

Ano: 1969

EXERCÍCIO 8

HORA DA REPORTAGEM!

Chegou o momento de recordares a tua visita ao Museu Benfica - Cosme Damião. Lembras-te do que aprendeste sobre reportagem? Pois bem, chegou o teu momento de seres jornalista. Elabora uma reportagem sobre a tua experiência no Museu.

Critérios a considerar

- Gramática e ortografia;
- Estrutura do texto;
- Relação do texto com a visita ao Museu Benfica - Cosme Damião.